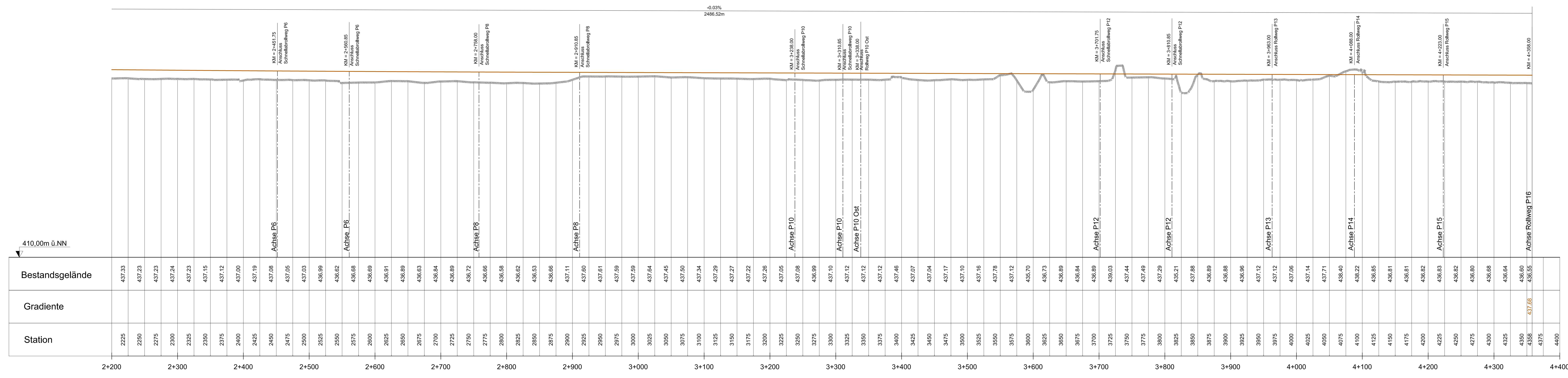
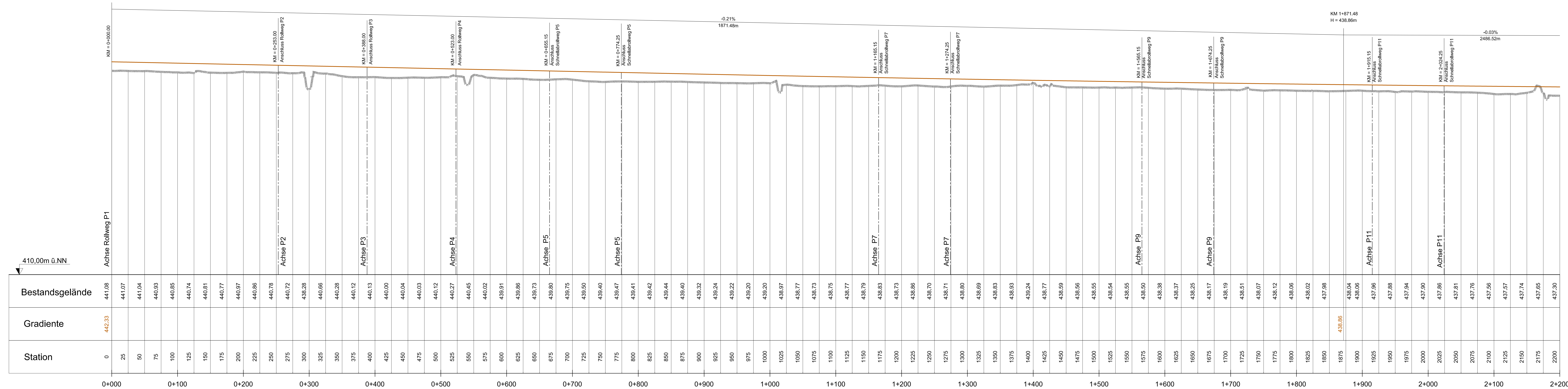
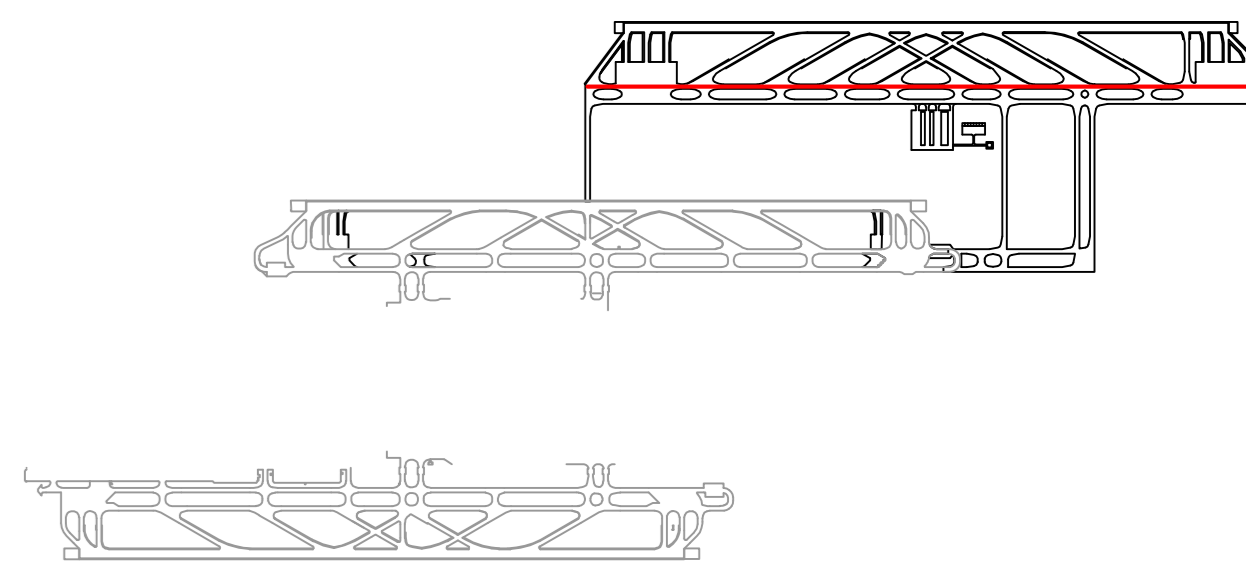


Parallelrollweg K

X = 6.940



IN DIESEM PLAN FESTZUSTELLEN

— Gradiente
438.86 Höhenkoten

NACHRICHTLICHE DARSTELLUNG

— Gelände
-0.03% Längsneigung der Gradiente
2486.52m

Dieser Plan wird gem. § 6 ff. des Luftverkehrsgesetzes (LuftVG) festgestellt.
Regierung von Oberbayern
Luftamt Südbayern
Bochner
Lfd. Regierungsdirektor

Planfeststellungsverfahren
3. Start- und Landebahn

M Flughafen München

Objekt	ROLLWEGE UND VORFELDER	Erläuterungs-Nr.	B2 - 001
Planart	LÄNGSSCHNITT PARALLELROLLWEG K x=6.940	Maßstab	1: 2 000/200
Planverfasser	Dorsch Gruppe DC Airports	Bearb.	Rupp
		Gezeichnet	Koccor
		Geprüft	Eberhardt
		Datum	20.08.2007
Flughafen München GmbH	München, den 20.08.2007	Geprüft	Datum
gez. LV. Dr. Josef Schwendner	gez. LV. Nils Eichbaum	Zeichen	PT-K SC
		Anlage Nr.	B2 - 210